

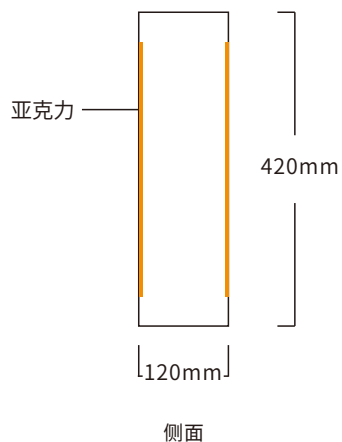
样品设计图



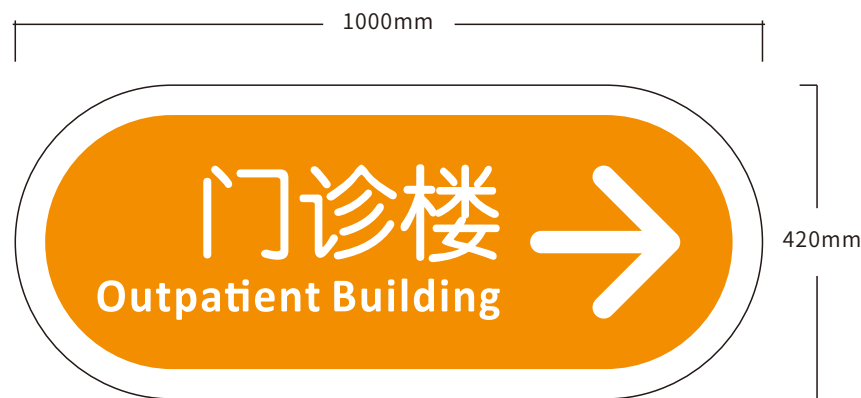
样品名称及规格

悬挂式吊牌 (对应清单编号 1)

规格:1000mm×420mm×厚120mm



正面



背面

吊牌色值:



一、外壳制作

- 1.激光雕刻:将不锈钢板按设计文件进行精密激光切割。
- 2.折弯:使用折弯机将切割好的长条折成立体轮廓。
- 3.焊接:采用氩弧焊将折弯后的围边接口、以及背板的连接处精密焊接。
- 4.打磨抛光:对焊接点进行精细打磨,使其光滑平整无痕,然后进行表面处理。
- 5.喷漆:通过无尘喷漆房在不锈钢表面喷上颜色。

二、面板制作

- 1.雕刻/切割:使用CNC雕刻机或激光切割机,将亚克力板按字形精确切割。
- 2.打磨:对边缘进行抛光处理,使其透光更均匀。
- 3.底板制作:按字形切割并钻孔(用于安装LED模组和悬挂件)。

三、光源安装与测试

- 1.将LED模组按计算好的密度(通常间隔2-3cm)用专用胶水或螺丝固定在底板内侧。
- 2.使用耐高温、防潮的铜芯线连接所有LED模组,并连接到专用LED电源(变压器)。
- 3.进行长达24小时的老化测试:点亮光源,检查所有模组发光是否均匀、颜色是否一致、线路是否发热、电源工作是否稳定。

四、组装

- 1.将测试好的底板与字壳用螺丝或硅胶密封组合。
- 2.将亚克力面板嵌入字壳前方的卡槽内,使用中性硅酮结构胶进行密封固定
- 3.安装预埋的悬挂件(如吊耳)。

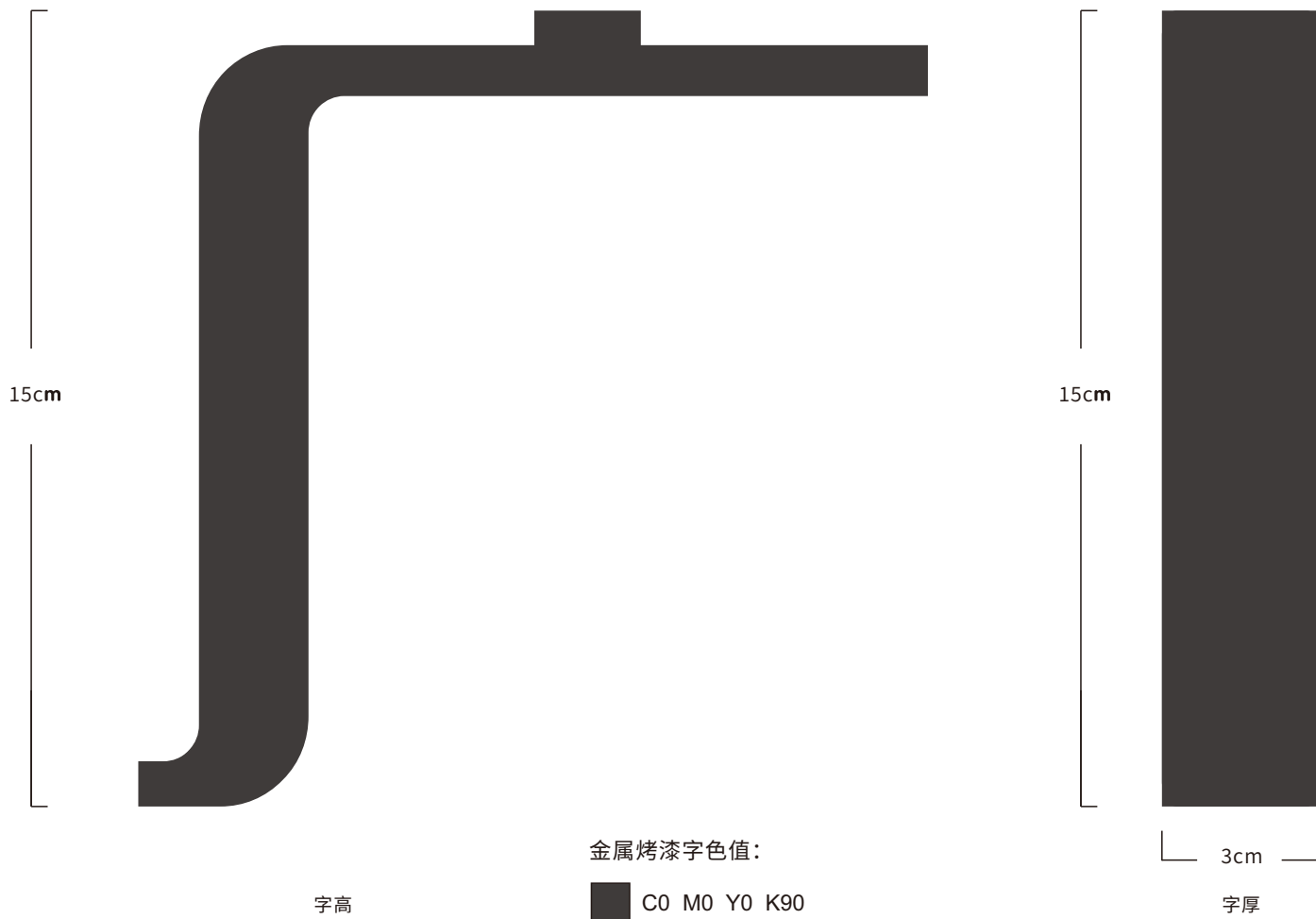
样品名称及规格

金属烤漆字 (对应清单编号 36)

规格按高15cm进行提供

金属烤漆字制作

- 1.雕刻/切割:使用CNC雕刻机或激光切割机,将不锈钢板按字形精确切割。
- 2.打磨:对边缘进行抛光处理,光滑平整无痕,然后进行表面处理。
- 3.喷漆:通过无尘喷漆房在不锈钢表面喷上颜色。



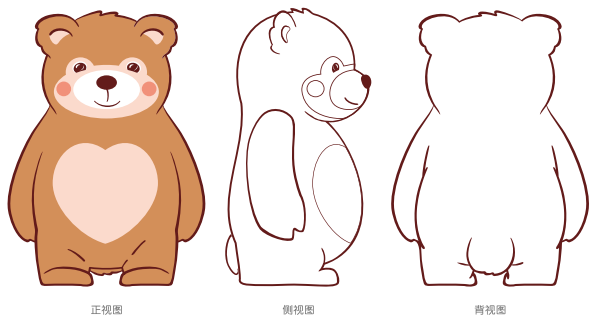
样品名称及规格

IP公仔 (对应清单编号 102)

规格高:23cm

礼盒:高23cmx宽17cmx厚12cm

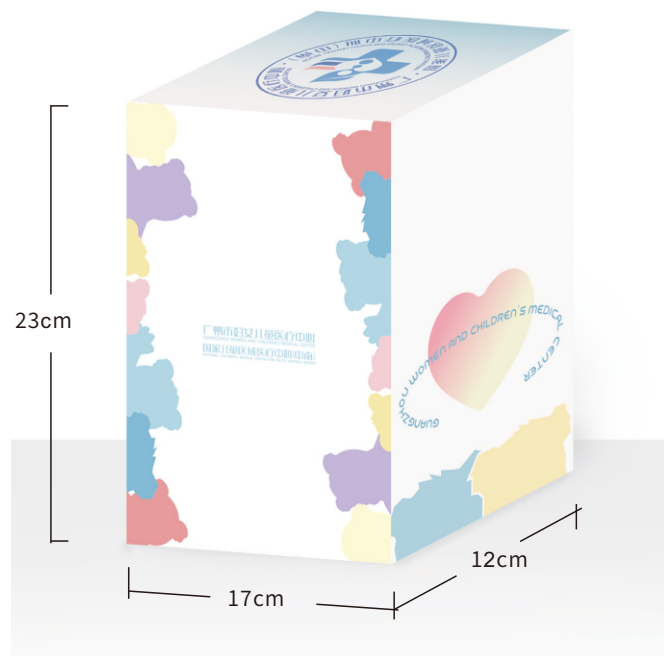
IP公仔制作:水晶绒填充成型后采用礼盒套装,逼真度达90%以上。



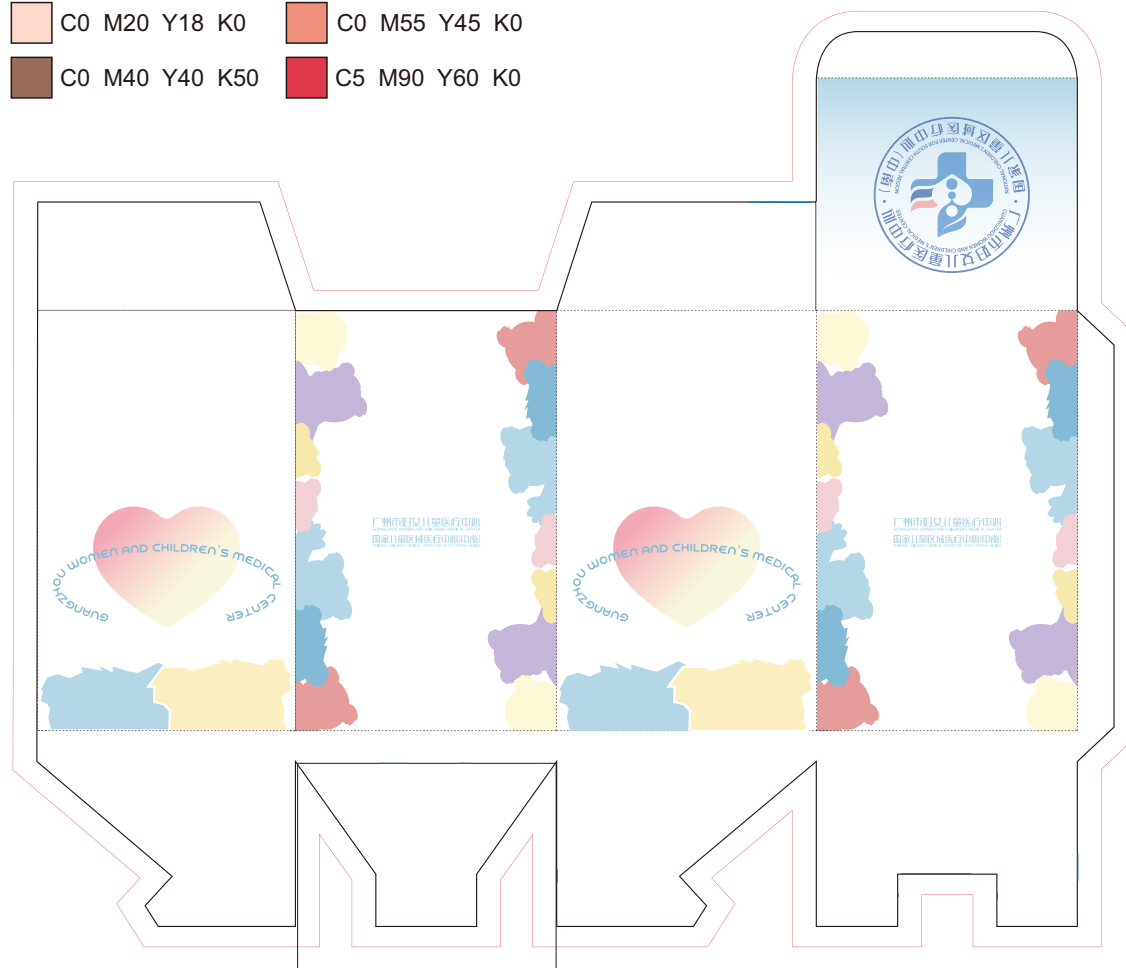
咪姆熊爸爸三视图

咪姆熊爸爸色值:

| | | | |
|--|-----------------|--|----------------|
| | C55 M96 Y96 K40 | | C0 M45 Y60 K20 |
| | C0 M20 Y18 K0 | | C0 M55 Y45 K0 |
| | C0 M40 Y40 K50 | | C5 M90 Y60 K0 |



礼盒外包装



礼盒外包装图

